

Le Parc du Petit Prince

DOSSIER DE PRESSE 2026

Une nouvelle aventure commence !



SOMMAIRE

- ★ PRÉSENTATION GLOBALE DU PARC DU PETIT PRINCE *PAGES 2 À 7*
- ★ REPRISE DU PARC PAR LE GROUPE POLONAIS PTAK *PAGES 8 & 9*
- ★ NOUVEAUTÉS 2026 *PAGES 10 & 11*
- ★ RENCONTRE DE LEROY KOEVOETS, DIRECTEUR CRÉATIF EXÉCUTIF *PAGES 12 & 13*
- ★ BOUTIQUE ET ÉVÈNEMENTS 2026 *PAGES 14 & 15*



« Toutes les grandes personnes
ont d'abord été des enfants.
Mais peu d'entre elles s'en souviennent. »

Antoine de Saint-Exupéry, *Le Petit Prince*®



Le Petit Prince vous attend sur sa célèbre planète B612 !

Sur les traces du Petit Prince, le premier parc d'attractions en Alsace promet aux familles de vivre ensemble un séjour inoubliable.

Entre Colmar et Mulhouse, c'est tout l'univers du Petit Prince qui se reflète au travers de nombreuses attractions, animations et spectacles inédits spécialement dédiés aux enfants de moins de 12 ans.

Dans un cadre de nature unique, le Parc allie *manèges à sensations, vol en ballon à 150m d'altitude, spectacles poétiques et rencontre avec les animaux.*



LES CHAISES VOLANTES

DATES CLÉS

2014

Inauguration du Parc du Petit Prince par Jérôme GIACOMONI et Matthieu GOBBI, co-fondateurs de l'entreprise Aérofile, leader mondial sur le ballon captif.

2017

Le Parc atteint pour la première fois de son histoire les 200 000 visiteurs.

2020

Le Parc accueille son millionième visiteur.

2025

Acquisition du Parc par le groupe Itak.

2026

Le Parc réalise le meilleur démarrage de saison de son histoire avec 53% de visiteurs en plus en avril 2026.



Apprivoise-Nous



La Citadelle

OFFRE DU PARC

- 9** attractions à sensations.
- 14** attractions pour toute la famille.
- 6** spectacles pleins de poésie.
- 7** espaces pour les tout-petits.
- 9** points de restauration.
- 1** boutique 100% Petit Prince.
- 100** employés saisonniers.

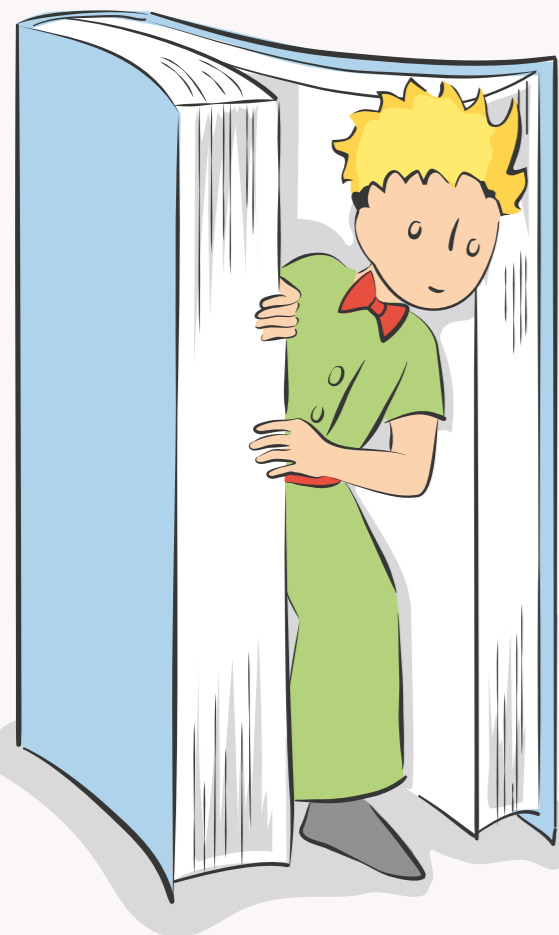


La Remardière

SAISON 2026

- 2** nouvelles attractions.
- 1** rénovation d'un restaurant.
- 6** nocturnes thématiques.





Comme un livre
à ciel ouvert...

Le Parc du Petit Prince est la première interprétation du livre d'Antoine de Saint-Exupéry en parc d'attractions.

En déambulant dans les allées du Parc, le visiteur rencontrera les personnages clés de l'histoire devenus des attractions à sensation, des manèges pour les tout-petits, des spectacles fabuleux.

Il ira apprivoiser les animaux du conte et retracer le destin incroyable d'Antoine de Saint-Exupéry, pilote de l'Aéropostale et écrivain talentueux.

Il pourra ainsi prendre part lui-même à l'histoire et vivre l'aventure du Petit Prince grandeur nature !



DES ATTRACTIONS POUR TOUTE LA FAMILLE !

Le Parc du Petit Prince offre aux familles un large choix de manèges pour tous ! Leur point commun ? Ils emmèneront les visiteurs parcourir un bout du voyage du Petit Prince de planète en planète.

Et si l'aventure commençait par une vue surprenante ? *Le Grand Ballon Captif*, montant à 150m d'altitude est sans aucun doute l'attraction phare du Parc ! Accessible sans limitation de taille, il offre à ses visiteurs l'un des plus beaux panoramas d'Alsace sur les Vosges, la Forêt Noire et la Plaine d'Alsace.

L'Aérobar du Buveur emmènera les plus téméraires à 35m déguster un verre les pieds dans le vide ! Les amateurs de sensations poursuivront leur périple sur les traces du Petit Prince dans l'*Atlantique Sud* (bûches), prendre de la hauteur sur les *Chaises volantes*, décrocher les étoiles au *Trampoline Park* ou encore vivre un voyage vertigineux sur les montagnes russes tournoyantes de la *Pierre de Tonnerre*, le dernier grand huit en date du Parc (2019).

Les plus jeunes trouveront également leur compte avec des attractions douces et ludiques comme *l'Aérousel*, le *Volcan* ou encore *Dessine-moi un Mouton*.

Comme dans le conte, le passage obligé par le *Serpent* laissera un souvenir impérissable à ceux qui oseront lui rendre visite....

L'aventure continue !



NOS SPECTACLES

Plonger au cœur de l'histoire

Lieu par excellence de ceux qui ont su garder leur âme d'enfant, le Parc du Petit Prince est aussi un *Slow Park*, un parc où l'on prend le temps d'apprivoiser les animaux, de s'émerveiller de la beauté des jardins, où l'on entre en immersion dans l'univers touchant et fabuleux du Petit Prince.



Pour plonger encore plus dans l'univers féérique du Petit Prince, le Parc propose plusieurs spectacles interactifs, auxquels les plus jeunes visiteurs prendront part en s'investissant pleinement : apprivoiser un renard, parcourir le monde à la recherche de la Rose du Petit Prince, sauver l'aviateur ou encore découvrir la planète de la musique.

En 2022, deux nouveaux spectacles sont venus enrichir l'offre du Parc : *Interstice*, un spectacle en immersion au cœur de l'histoire, et *la Planète des Animaux*.



NOS ANIMAUX

Apprivoisez les animaux du conte

Les animaux du Petit Prince ont élu domicile dans un espace verdoyant d'un hectare complètement réaménagé en 2018. Ce sont les visiteurs qui rentrent dans leur domaine, et apprennent, au contact de nos soigneurs, à les apprivoiser.

Les plus jeunes prendront plaisir à créer des liens avec nos moutons, poules, chèvres, lapins, pigeons acrobates, et paon blanc.

Tous les jours, nos animaux se mettent en scène dans un spectacle poétique et émouvant, respectueux de leur bien-être. Laissez vous émerveiller par ce ballet aérien plein de douceur.

Afin d'améliorer le bien être de nos animaux, de plus grands espaces ont été aménagés durant l'hiver dans la zone dédiée.





Um an sous les étoiles du groupe Ptak



Un acteur familial polonais qui passe à l'échelle internationale.

Fondé dans les années 1990 par la famille Ptak, le groupe s'est d'abord imposé dans le commerce textile avant de se diversifier dans l'immobilier commercial avec *Ptak Fashion City*, l'un des plus grands centres commerciaux d'Europe centrale, et dans l'événementiel professionnel avec Ptak Warsaw Expo, parc d'expositions de référence à l'échelle du continent.

En 2021, le groupe franchit un nouveau cap avec l'inauguration de *Mandoria*, près de Łódź : le plus grand parc à thème couvert d'Europe, qui accueille aujourd'hui plus de 300 000 visiteurs par an. Ce succès consolide la légitimité du groupe dans le secteur des loisirs.

« Nous voulons faire du Parc du Petit Prince un lieu encore plus reconnu, capable d'attirer des touristes du monde entier. »

Albert Ptak, dirigeant du groupe

Le rachat du Parc du Petit Prince, officialisé le 3 mars 2025, marque la première acquisition internationale du groupe et confirme sa stratégie d'expansion dans les loisirs en plein air. Un investissement à long terme, pensé avec ambition et respect de l'identité du lieu.

Une reprise audacieuse.

Signé seulement un mois avant la réouverture de la saison 2025, l'accord de reprise n'a pas freiné les ambitions du groupe. Dès les premières semaines, des travaux de rénovation et d'embellissement ont été engagés sur l'ensemble du site, donnant un coup de jeune visible aux espaces d'accueil, chemins et zones de restauration.

Côté équipes, 30 emplois supplémentaires ont été créés dès la première saison, portant à près de 100 le nombre de saisonniers accueillis. Les 15 postes permanents ont été maintenus dans leur intégralité, signe d'une transition maîtrisée et bienveillante.

Le bilan chiffré de 2025.

La progression de la fréquentation s'explique notamment par une clientèle internationale en nette hausse, en particulier en provenance de Suisse et d'Allemagne, deux bassins de population naturellement proches d'Ungersheim. Le mois d'avril 2026 a quant à lui enregistré un record historique avec une hausse de +53% par rapport à 2025, portée par les vacances de Pâques et deux nouvelles attractions familiales inaugurées en début de saison.

La restauration renouvelée.

L'amélioration de l'offre de restauration a constitué un axe prioritaire de la transition. Dès 2025, trois nouveaux espaces ont ouvert : le Comptoir des Voyageurs (burgers, kebabs), La Flamm' d'Antoine (tartes flambées), et le Mouton Gourmand pour les pauses sucrées.

En 2026, Météorite Café s'est transformé en Météorite Bistrot, entièrement rénové, avec une carte inspirée de la cuisine italienne : pizzas faites maison, produits locaux sourcés en circuit court. Le parc propose désormais 9 points de restauration, pensés comme autant d'escales dans les voyages de Saint-Exupéry, de La Table de St-Ex à La Flamm' d'Antoine.

Vision 2026 et au-delà.

- ★ Deux nouvelles attractions inaugurées : Zhopla (tour de chute 10m) et Troublion (manège aérien),
- ★ Retour du billet combiné Parc du Petit Prince + Écomusée d'Alsace, dans les prochaines semaines,
- ★ Engagement fort au sein de l'Association des Sites Touristiques d'Alsace,
- ★ Nouvelles attractions à sensation prévues pour 2027, en cohérence avec la montée en gamme du parc,
- ★ Saison étendue à 186 jours, un record dans l'histoire du site.

Le Parc du Petit Prince souhaite renforcer sa dynamique territoriale en tissant des liens durables avec les autres sites incontournables de la région. La co-construction avec l'Écomusée d'Alsace symbolise cette volonté commune de travailler dans un même objectif, au service de l'attractivité du territoire.

+6000
VISITEURS EN 2025
DE PLUS QU'EN 2024

+53%
VISITEURS EN AVRIL 2026
DE PLUS QU'EN AVRIL 2025

186
JOURS D'OUVERTURE
EN 2026

100
SAISONNIERS EN 2026



L'histoire.

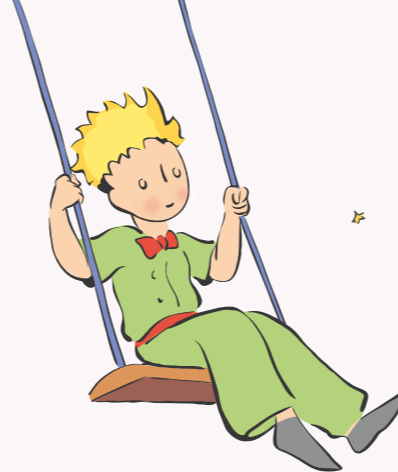
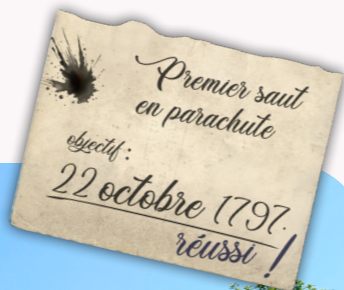
Le Troublion transporte les visiteurs en 1797, à l'époque du tout *premier saut en parachute de l'histoire*. L'aéronaute André-Jacques Garnerin s'apprête à réaliser un exploit sans précédent : s'élancer depuis un ballon gonflé à l'hydrogène, à neuf cents mètres d'altitude au-dessus du Parc Monceau à Paris, muni d'un simple parachute de soie.

Pour préparer au mieux cette tentative audacieuse, Garnerin contacte le *Géographe* depuis Ungersheim afin d'obtenir des informations essentielles : données sur les vents dominants au-dessus de Paris, relevés d'altitude et conditions atmosphériques. Le Géographe, fidèle au personnage décrit par Saint-Exupéry dans *Le Petit Prince*, lui transmet avec rigueur les relevés établis par des explorateurs dignes de confiance. Mais il prend soin de préciser qu'il ne saurait garantir ces informations le jour du saut, car la météo est par nature éphémère, et tout ce qui est éphémère ne relève pas de sa compétence. Un clin d'œil au caractère du personnage du livre, qui recense le monde sans jamais quitter son bureau et refuse de s'aventurer sur le terrain de l'éphémère.

L'attraction.

Le Troublion est un manège de type « Magic Bikes » conçu par le fabricant italien Zamperla. Les passagers prennent place à bord de *vélos aériens suspendus* et s'élèvent à plusieurs mètres du sol en pédalant, offrant un point de vue unique sur le parc et ses environs.

L'attraction est accessible dès 90 cm lorsque l'enfant est accompagné d'un adulte, et en autonomie à partir de 120 cm. Le manège peut accueillir simultanément jusqu'à 8 adultes et 8 enfants, soit 16 passagers par cycle, pour une capacité théorique de 384 personnes par heure.



L'histoire.

Z'Hopla invite les visiteurs à embarquer à bord d'une *tour d'amarrage de zeppelin*, ces majestueuses structures qui servaient à ancrer les dirigeables au début du XX^e siècle.

Le lien avec Antoine de Saint-Exupéry est aussi poétique que précis : le 2 juillet 1900, le Zeppelin LZ 1 réalise son premier vol au-dessus du lac de Constance. Trois jours plus tôt, le 29 juin 1900, naissait à Lyon celui qui allait devenir l'un des plus grands aviateurs et écrivains de son temps. Le monde de l'aviation et celui de Saint-Exupéry sont nés au même instant de l'histoire.

La file d'attente plonge les visiteurs dans l'*univers industriel et élégant* des zeppelins : grandes structures en acier, décors aux codes de la Belle Époque et visuels inspirés de l'esthétique des années 1900. Tout au long du parcours, des panneaux pédagogiques trilingues permettent à toute la famille de découvrir l'histoire fascinante de ces géants du ciel.



L'attraction.

Z'Hopla est une *tour de chute* conçue par le fabricant allemand Zierer qui s'élève à environ *10 mètres de hauteur*. Les passagers prennent place sur une gondole circulaire équipée de 5 sièges doubles, soit une capacité de 10 personnes par cycle, pour un débit théorique de 320 personnes par heure.

L'attraction est accessible dès 100 cm en autonomie, et à partir de 130 cm lorsque l'enfant est accompagné d'un adulte. Une fois hissés au sommet, les visiteurs profitent d'un point de vue imprenable sur le parc et ses alentours avant de redescendre lors d'une chute, pour le plus grand plaisir des amateurs de sensations.





Rencontre avec Leroy Koevoets, directeur créatif exécutif du Parc

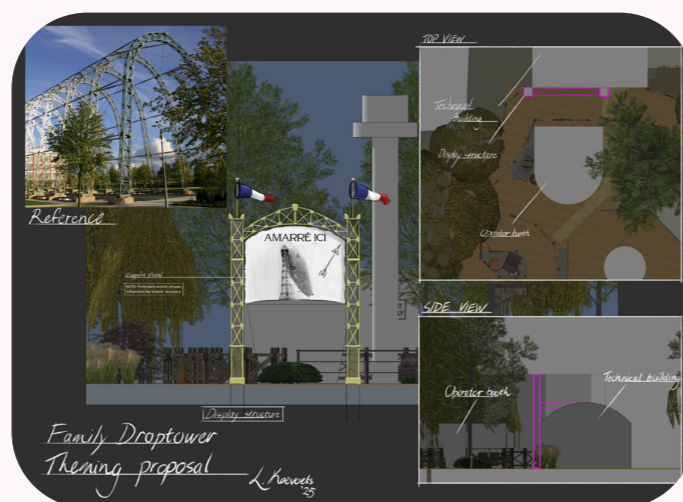
Professionnel des parcs à thème issu du monde de la production médiatique, du design et de la musique, Leroy Koevoets a participé au développement de Mandoria dès ses débuts. Aujourd'hui Directeur créatif exécutif du Parc du Petit Prince, il pilote la *direction artistique* et créative du Parc depuis 2025. Il nous présente les deux nouvelles attractions de la saison 2026 et partage sa *vision pour l'avenir du parc*.

Cette année, Le Parc du Petit Prince ouvre deux nouvelles attractions : un manège « Magic Bikes » de Zamperla et une tour de chute Zierer. Pourquoi ces types d'attractions ont-ils été choisis ?

« La principale raison pour laquelle le Parc avait besoin de ces attractions était d'ajouter davantage d'*énergie cinétique* et d'*attrait visuel*. Les deux manèges offrent un excellent mouvement et une belle atmosphère, en particulier lorsqu'on les observe depuis la *zone d'entrée* du parc. De plus, ce sont des attractions familiales dont les visiteurs de *tous âges* peuvent profiter. Les deux manèges élèvent les visiteurs à des *points de vue surélevés*, offrant une excellente manière de découvrir le Parc du Petit Prince depuis les airs. »

Comment ces nouvelles attractions plongent-elles les visiteurs dans l'univers d'Antoine de Saint-Exupéry ?

« Antoine était, avant tout, un pilote profondément fasciné par l'*aviation*. Les deux attractions reflètent le monde de l'aviation de son époque et sont directement liées à cet aspect important de sa vie et de son héritage. Elles offrent toutes deux l'occasion de partager avec les visiteurs des anecdotes amusantes et du contenu éducatif sur l'aviation. D'une certaine manière, il y a un parallèle entre le Petit Prince qui découvre le monde d'Antoine et les enfants qui découvrent le monde eux aussi. »



Y avait-il une intention particulière derrière l'emplacement choisi pour ces nouvelles attractions ?

« La tour de chute (Le Z'Hopla) *améliore l'expérience à l'entrée*. Comme la zone d'entrée continuera de faire l'objet d'améliorations à l'avenir, l'expérience et le décor depuis la tour de chute deviendront progressivement plus attrayants au fil du temps. L'emplacement choisi pour les Magic Bikes (Le Troublion) était idéal car, en plus d'améliorer la *circulation des visiteurs*, le nouveau chemin de liaison créé offrait le cadre parfait pour une attraction de ce type dans un recoin charmant, mais *rarement fréquenté par nos visiteurs*. »

Quels ont été les principaux défis liés à l'installation de ces attractions ?

« Le hub (le centre du Parc) n'avait jamais été conçu à l'origine pour accueillir des attractions mécaniques, ce qui a rendu l'accès et l'installation considérablement plus complexes, surtout lorsqu'il a fallu travailler avec de gros équipements. Pour les deux attractions, d'importants ajustements de terrain ont été nécessaires. Cependant, les deux projets ont également créé des opportunités pour *améliorer l'infrastructure* du Parc et *embellir les aménagements paysagers* environnants dans le même temps. »

Comment ces attractions s'inscrivent-elles dans la stratégie globale de développement du parc ?

« La stratégie initiale était axée sur l'*amélioration de la maintenance*, l'*embellissement de l'esthétique* générale du Parc et l'*introduction de nouvelles attractions*. De manière générale, nous souhaitons offrir *plus de valeur* au visiteur et un environnement *plus agréable* dans lequel séjourner. Ces projets représentent clairement les premières étapes vers cette vision. »

Comment envisagez-vous l'évolution du parc au cours des dix prochaines années ?

« Nous continuerons d'*améliorer les espaces verts*, l'*offre de restauration*, et de développer une *direction thématique globale plus claire*. L'objectif à long terme est de créer un parc à thème cohérent doté d'une *identité encore plus forte*. L'ajout de nouvelles attractions est essentiel, mais il s'agit en même temps de constituer un portefeuille d'expériences plus diversifié, d'*augmenter la durée de séjour* des visiteurs et de renforcer le plaisir global de passer du temps dans l'environnement naturel du Parc. »



Sil te plaît...
dessine-moi un souvenir

Un renouveau dans la boutique du Parc.

La boutique du Parc propose une vaste sélection de produits officiels Le Petit Prince, développés en partenariat étroit avec la Succession Antoine de Saint-Exupéry. Cette collaboration garantit des articles fidèles à l'univers et à l'esprit de l'œuvre originale. Parmi les incontournables, les visiteurs retrouveront des peluches, des livres, de la papeterie, des vêtements pour enfants et adultes, ainsi que des objets de collection pour les passionnés.

Grande nouveauté depuis la saison 2025, une gamme très complète d'ensembles de briques à construire Fantasy fait son entrée en boutique. Ces sets permettent de reconstituer les scènes et personnages emblématiques de l'œuvre et constituent un cadeau idéal pour prolonger la magie de l'univers de Saint-Exupéry à la maison. L'offre est pensée pour satisfaire tous les âges et tous les budgets, du petit souvenir accessible à la pièce de collection.

Les produits Parc du Petit Prince.

En parallèle de cette première offre, le parc développe de saison en saison sa propre gamme d'articles exclusifs aux couleurs du Parc du Petit Prince. T-shirts, casquettes, mugs, magnets et bien d'autres articles arborent désormais l'identité visuelle du parc et de ses attractions. Ces produits, introuvables ailleurs, permettent aux visiteurs de repartir avec un souvenir directement lié à leur expérience vécue dans le parc. Cette gamme propriétaire est appelée à s'étoffer chaque année, avec l'ambition de faire de la boutique une destination à part entière, reflet de l'identité unique du Parc du Petit Prince.

De nouveaux points de vente.

Afin de fluidifier l'affluence dans la boutique principale et d'améliorer le confort de visite, de nouveaux espaces de vente ont été aménagés cette saison aux sorties des attractions Atlantique Sud et du Serpent. Ces points de vente proposent une sélection de produits dérivés en lien avec l'univers de chaque attraction, ainsi qu'un service de photos souvenirs.



Des événements au fil de la saison

Au fil de la saison, le Parc du Petit Prince se métamorphose pour célébrer avec ses visiteurs des temps forts inoubliables. Chaque événement est l'occasion de redécouvrir le Parc sous un nouveau jour, dans une atmosphère unique où la magie de l'œuvre de Saint-Exupéry prend vie de manière toujours renouvelée.

La saison de Pâques.

La saison débute avec la traditionnelle *chasse aux œufs* de Pâques, qui emmène chaque année les visiteurs sur les traces du fameux lapin à travers les allées du parc. Un rendez-vous printanier devenu incontournable pour les familles, où les plus jeunes explorateurs arpentent les planètes et les jardins du Petit Prince à la recherche de *surprises chocolatées*.

Les Nocturnes d'été.

Rendez-vous incontournables des vacanciers, les nocturnes d'été du Parc du Petit Prince sont des moments privilégiés pour découvrir les attractions et spectacles à la tombée du jour, dans une atmosphère à la fois féerique et festive. Pour ces occasions très spéciales, le Petit Prince sort le grand jeu avec quatre soirées thématiques :

- ★ Le 11 juillet, une soirée spéciale célèbre les 80 ans du Petit Prince, invitant les visiteurs à plonger dans l'univers de la littérature jeunesse sur les traces du héros le plus apprécié de la littérature française.
- ★ Le 25 juillet, place à la fête avec la *soirée anniversaire* qui célèbre les 13 ans du Parc dans une ambiance de célébration.
- ★ Le 8 août, la *Nuit des Étoiles Filantes* propose des observations télescopiques et des conférences sur l'astronomie, dans l'esprit contemplatif du Petit Prince qui voyageait d'étoile en étoile.
- ★ Enfin, le 22 août, la *Nuit des Mystères* transforme le parc en un immense terrain de jeu nocturne avec un jeu de piste géant qui invite les visiteurs à percer les secrets du Parc sous les étoiles.



La saison d'Halloween.

La période la plus attendue des visiteurs est incontestablement Halloween, où le Parc revêt son *costume d'automne* pour faire hurler de joie petits et grands. Loin d'être horribles, les animations spéciales proposées à cette occasion emmènent les plus jeunes visiteurs dans un univers mystérieux et envoûtant où ils vont frissonner... de plaisir ! Le Parc tout entier se pare de *décorations automnales* et propose des *animations exclusives* qui mêlent l'esprit espiègle d'Halloween à la douceur poétique de l'univers du Petit Prince.



Le Parc du Petit Prince

INFORMATIONS PRATIQUES

Ouverture du 3 Avril au 1^{er} Novembre 2026 selon calendrier.

Tarifs sur place : 28€ par adulte, 23€ par enfant,
85€ par famille (4 pers. / 2 adultes max.).

Tarifs en ligne : 25€ par adulte, 20€ par enfant,
80€ par famille (4 pers. / 2 adultes max.).

Gratuit pour les moins d'1 mètre.

Aucune réservation nécessaire pour accéder au Parc.



ENTRE MULHOUSE ET COLMAR EN ALSACE
RUE DE L'ESPOIR, F-68190 UNGERSHEIM
D430, SORTIE 5 ÉCOMUSÉE/PETIT PRINCE

CONTACT PRESSE : ANAIS WROBEL
anis.wrobel@parcdupetitprince.com
+33 (0)3 89 62 43 07
WWW.PARCDUPETITPRINCE.COM